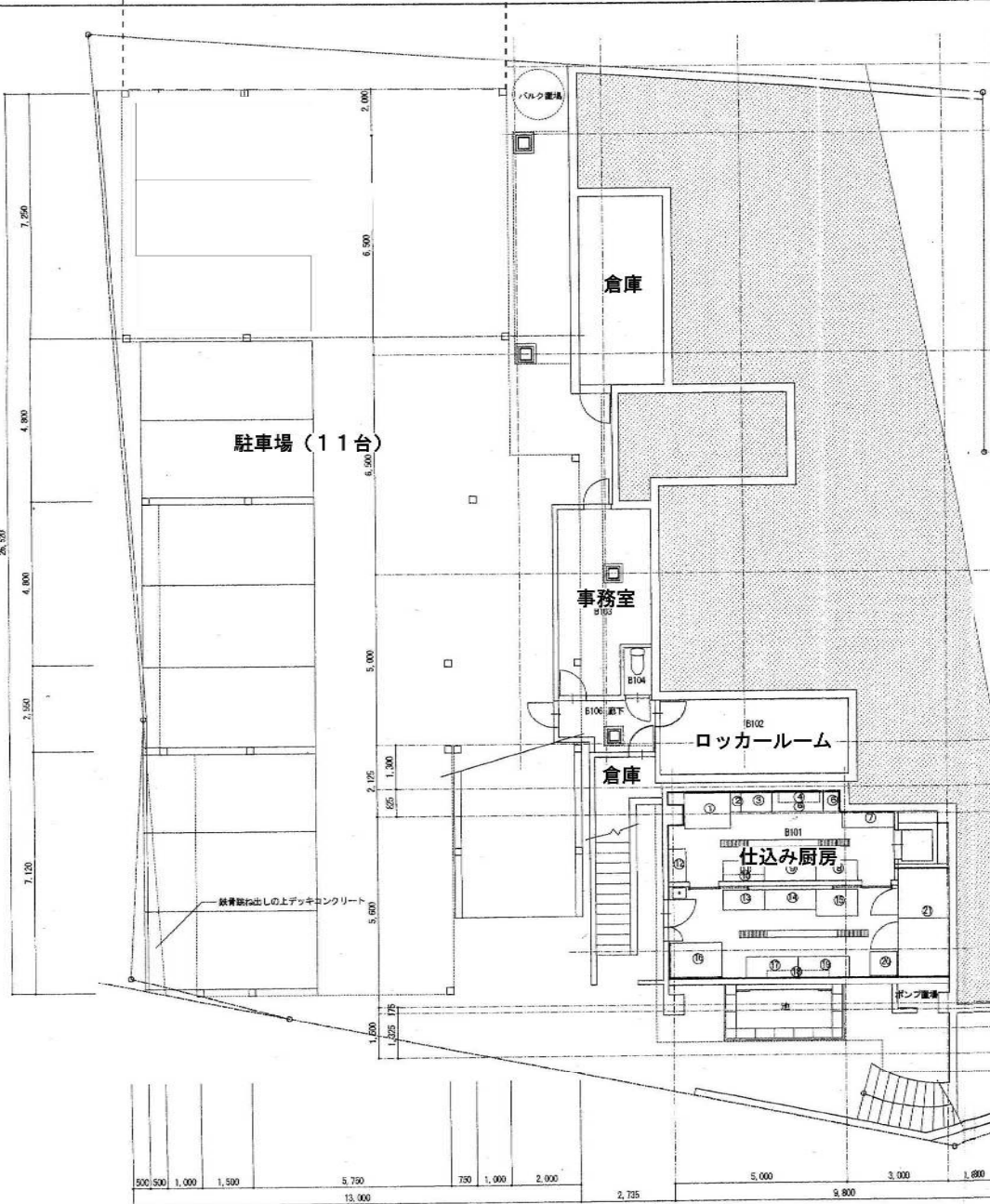


駐車場 (11台)

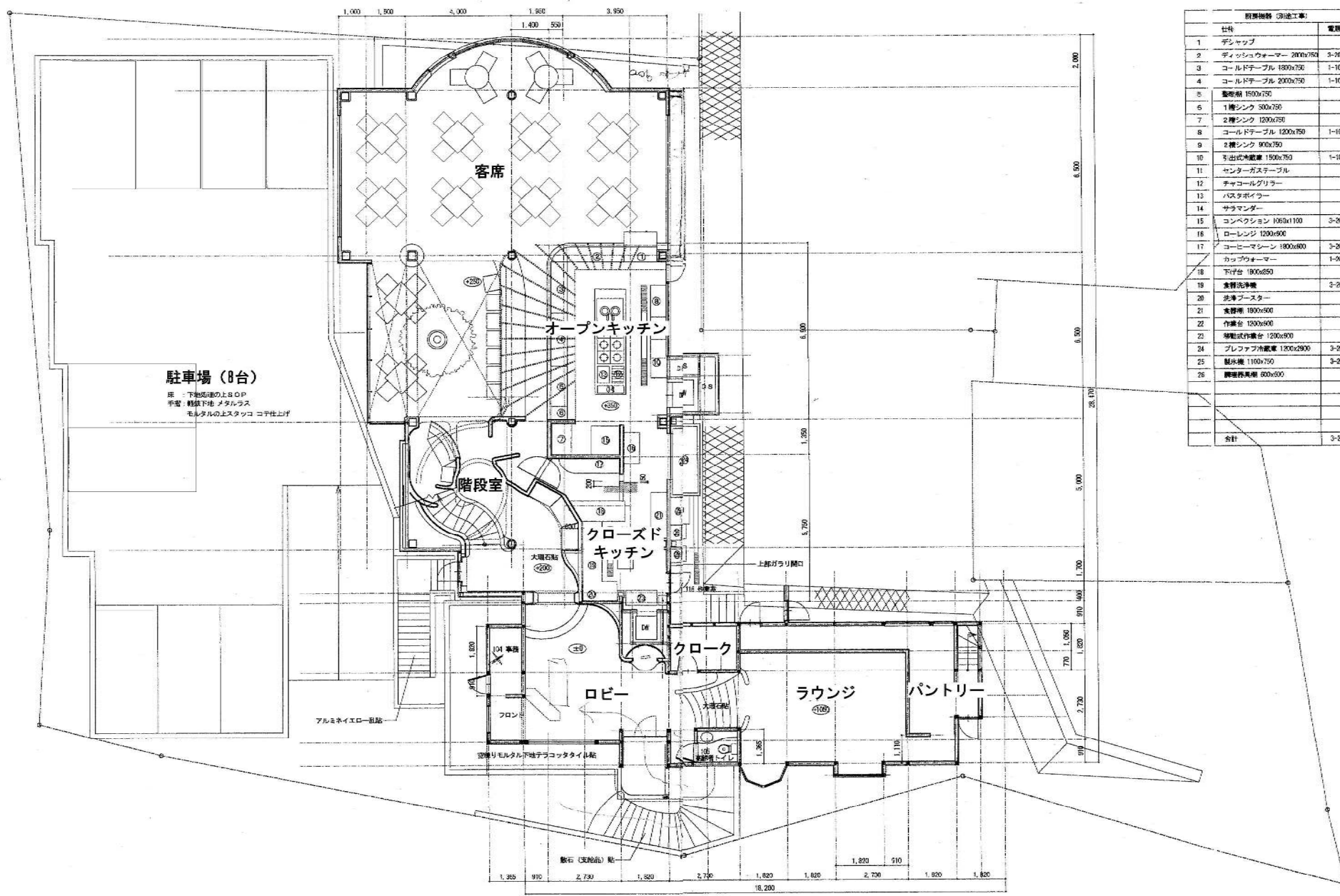
駐車場 (11台)



| 厨房機器 (別途工事) | | |
|-------------|---------------------|---------------------------|
| 仕種 | 電圧 | 電源 |
| 1 | ベーカリーオープン 1330x1030 | 3-200V 18500W 1-100V 60W |
| 2 | 作業台 300x600 | |
| 3 | ガステーブル 600x600 | |
| 4 | 角戸棚 1200x300 | |
| 5 | 作業台 1500x600 | |
| 6 | ハイローラー 450x600 | 3-200V 200W |
| 7 | 作業台 1500x450 | |
| 8 | 作業台 1200x600 | |
| 9 | 冷凍コールドテーブル 1500x600 | 1-100V 400W |
| 10 | ノビブ棚 1200x200 | |
| 11 | 二層シンク 1200x600 | |
| 12 | アイスクリームマシン 500x970 | 3-200V 3500W |
| 13 | 作業台 1200x600 | |
| 14 | 作業台 1500x600 | |
| 15 | 冷凍庫 1210x800 | 3-200V 620W |
| 16 | 生簍 1500x1000 | 3-200V 1500W 1-100V 2000W |
| 17 | 1層シンク 1500x600 | |
| 18 | ノビブ棚 1800x200 | |
| 19 | 1層給湯シンク 1500x600 | |
| 20 | 製氷器 700x700 | 3-200V 1100W |
| 21 | プレファブ冷蔵庫 3100x1500 | 3-200V 2000W |

| APPROVED | CHECKED | DRAWN | DESIGNED | REVISED |
|----------|---------|-------|----------|---------|
| | kondo | | | 1 2 |
| | | | | 2 4 |



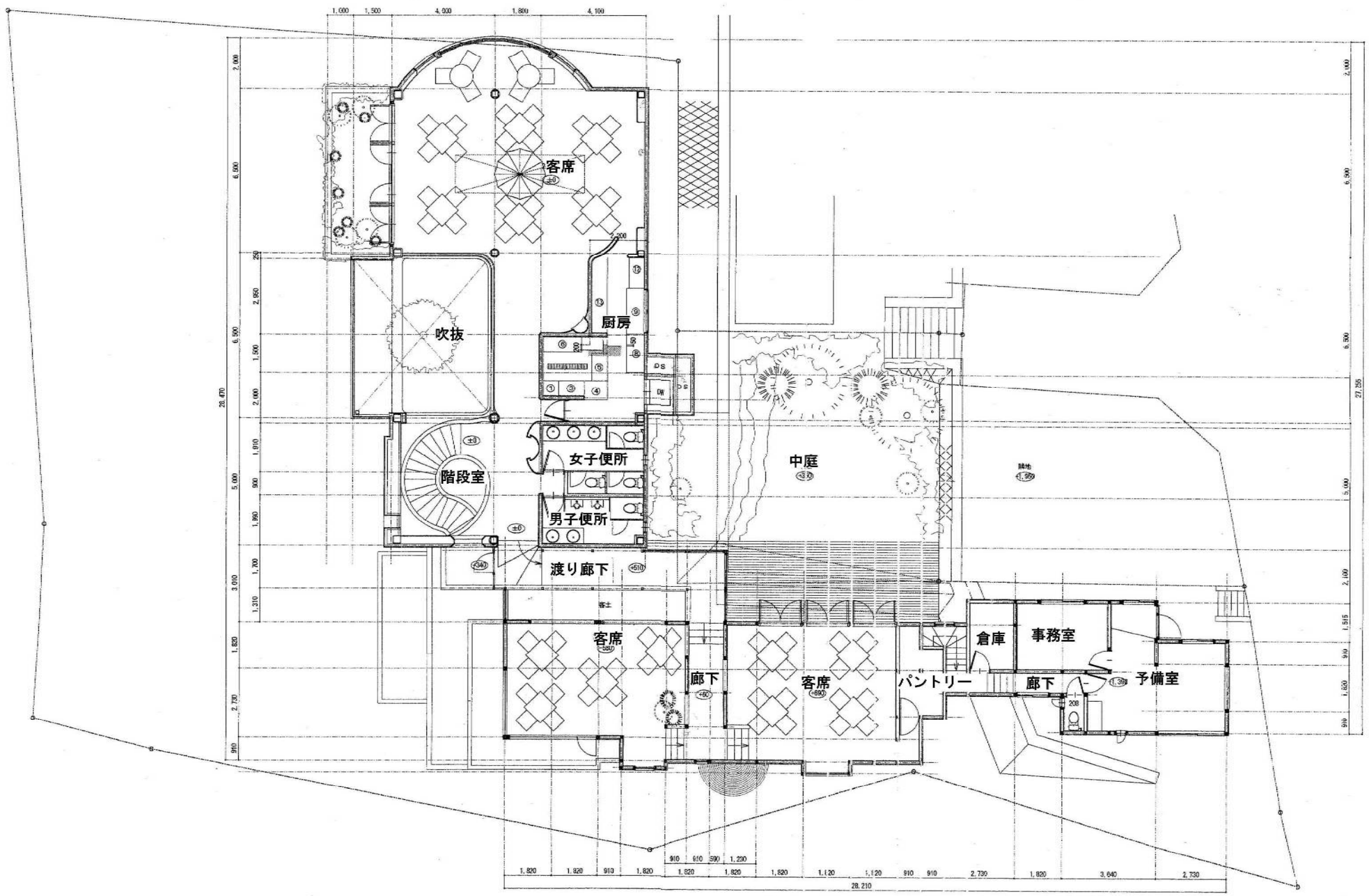


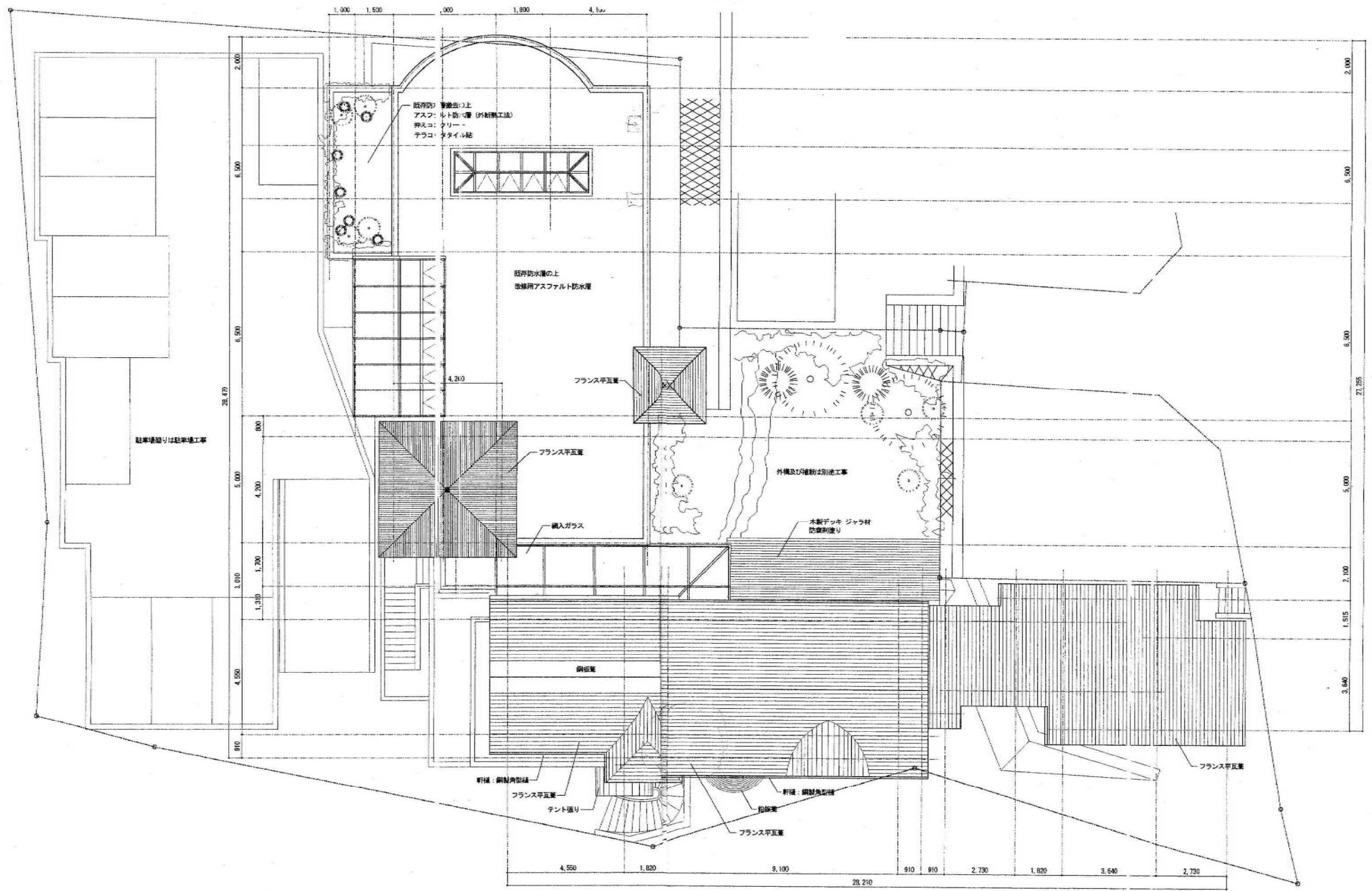
駐車場 (8台)
 床：下地処理の上SOP
 手置：軽鉄下地、メタルラス
 モルタルの上スタック コ平仕上げ

| 設備仕様 (別途工事) | | | |
|-------------|---------------------|---------------|----------|
| 仕付 | | 電圧 (動力) | ガス |
| 1 | デシャップ | | |
| 2 | ディッシュウォーマー 2000x750 | 3-200V 1500W | |
| 3 | コールドテーブル 1500x750 | 1-100V 430W | |
| 4 | コールドテーブル 2000x750 | 1-100V 270W | |
| 5 | 製氷機 1500x750 | | |
| 6 | 1槽シンク 300x750 | | |
| 7 | 2槽シンク 1200x750 | | |
| 8 | コールドテーブル 1200x750 | 1-100V 220W | |
| 9 | 2槽シンク 900x750 | | |
| 10 | 引出式冷蔵庫 1500x750 | 1-100V 280W | |
| 11 | センターガステーブル | | 12.0 kg |
| 12 | チャコールグリラー | | 1.5 kg |
| 13 | バスタボイラー | | 2.0 kg |
| 14 | サラマンドー | | 3.75 kg |
| 15 | コンベクション 1050x1100 | 3-200V 24400W | |
| 16 | ローレンジ 1200x600 | | 2.6 kg |
| 17 | コーヒーマシーン 1800x600 | 3-200V 6100W | |
| 18 | カッポウォーマー | 1-200V 1100W | |
| 19 | 下台 1800x250 | | |
| 19 | 食器洗浄機 | 3-200V 5130W | |
| 20 | 洗浄ブースター | | 2.1 kg |
| 21 | 食器棚 1900x600 | | |
| 22 | 作業台 1200x600 | | |
| 23 | 掃除機作業者 1200x900 | | |
| 24 | プレファブ冷蔵庫 1300x2900 | 3-200V 750W | |
| 25 | 製氷機 1100x750 | 3-200V 2000W | |
| 26 | 調理器具庫 600x300 | | |
| 合計 | | 3-200V 42260W | 20.95 kg |

| APPROVED | DRAWN | DESIGNED | REVISOR |
|----------|-------|----------|---------|
| | konda | | 1 |
| | | | 2 |
| | | | 3 |
| | | | 4 |





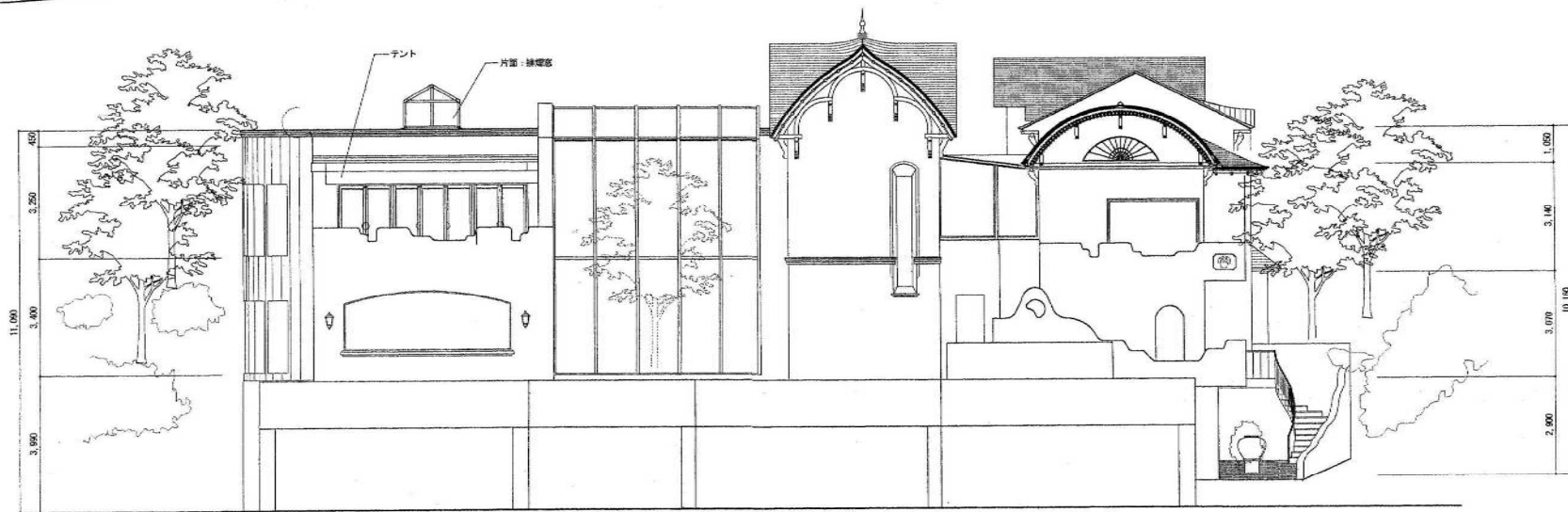


| APPROVED | CHECKED | DESIGNED | DESTROYED | REVISED |
|----------|---------|----------|-----------|---------|
| | Kondo | | | 2 |
| | | | | 3 |
| | | | | 4 |





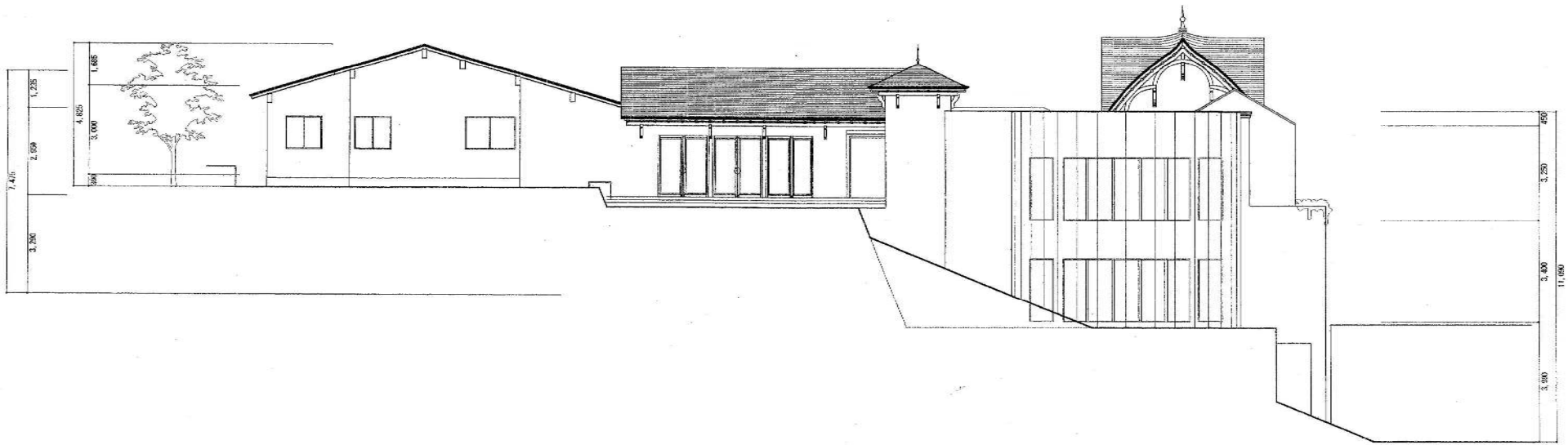
西側立面図



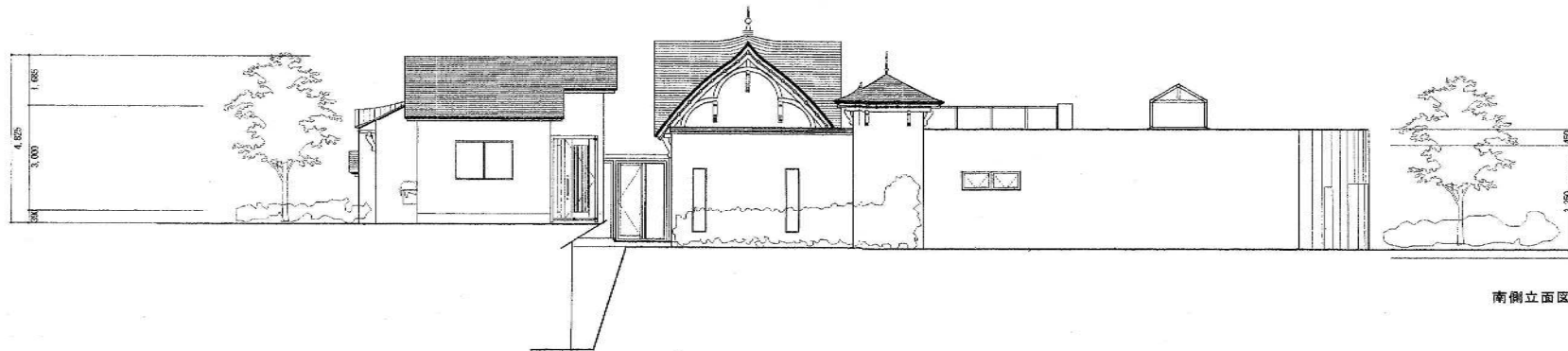
北側立面図

| APPROVED | CHECKED | DRAWN | DESIGNED | REVISED |
|----------|---------|-------|----------|---------|
| | kondo | | | 1 2 |
| | | | | 3 4 |

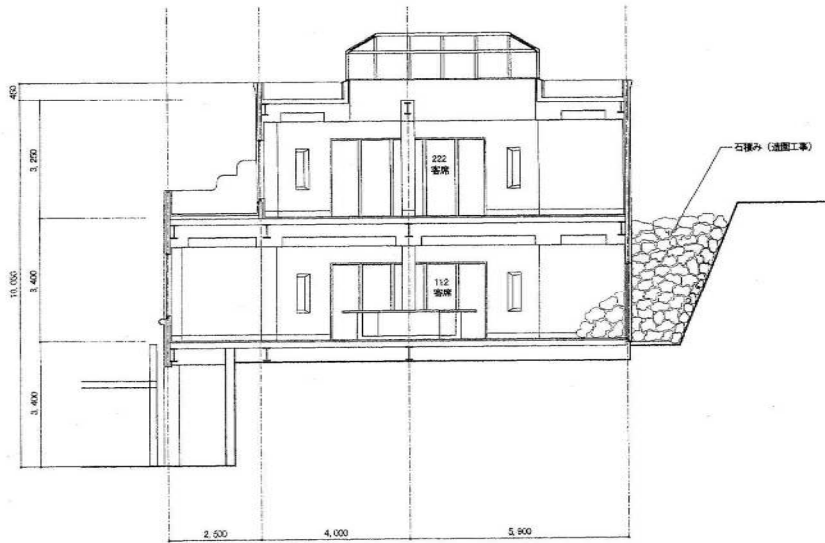
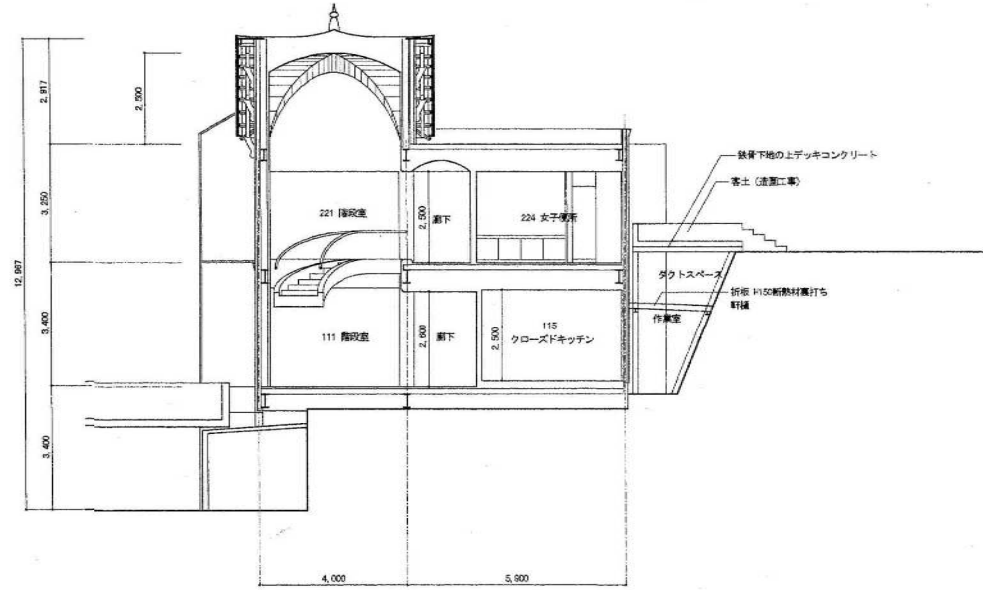
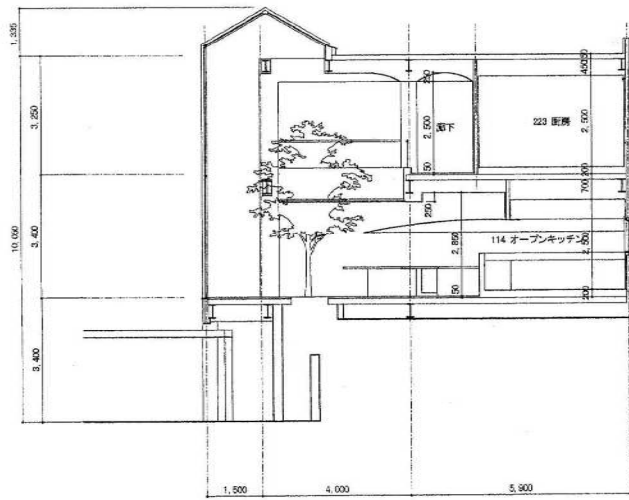




東側立面図

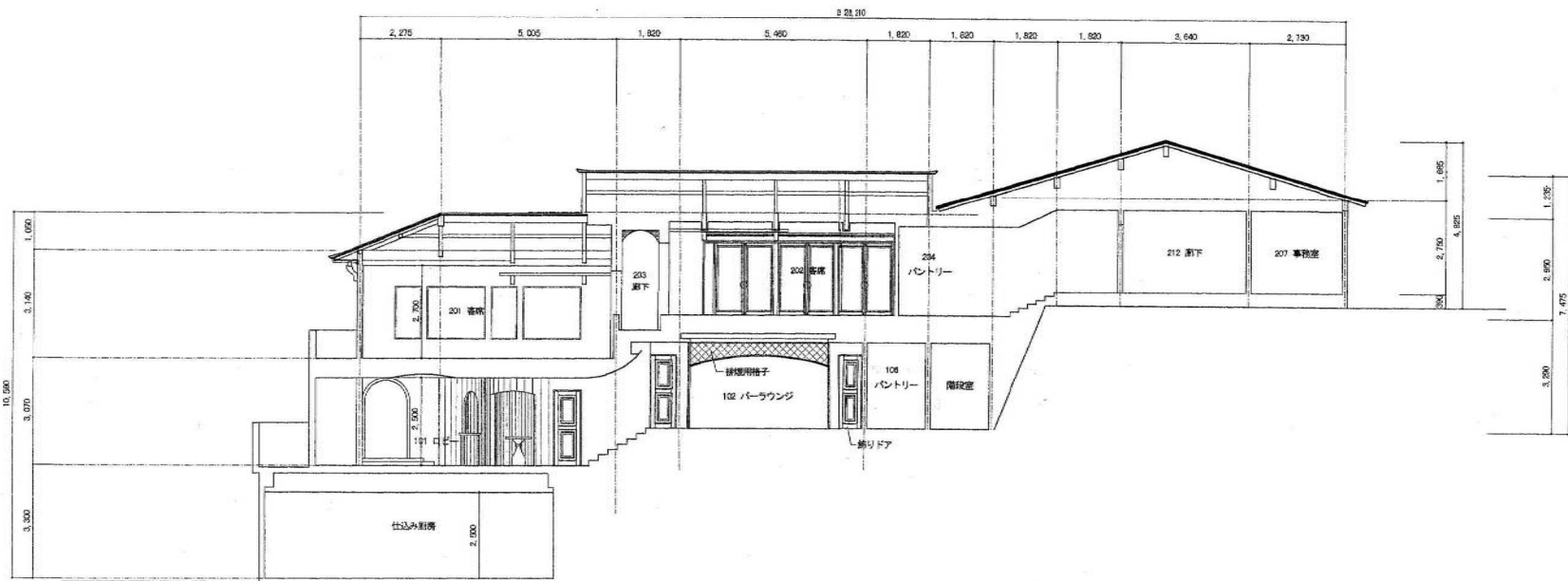
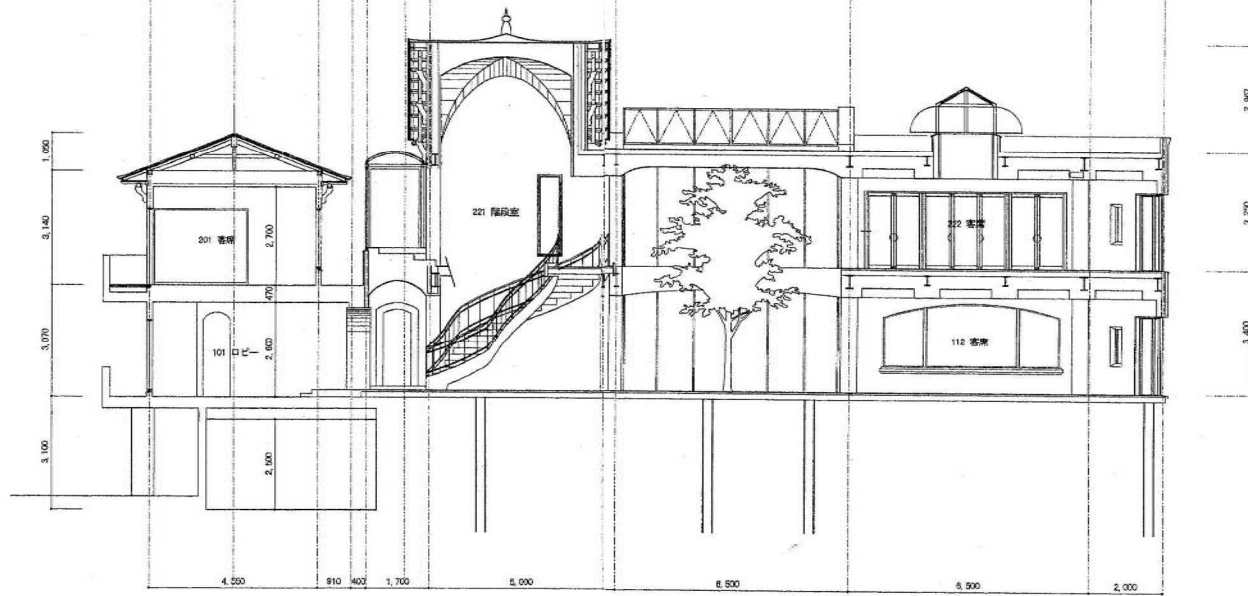


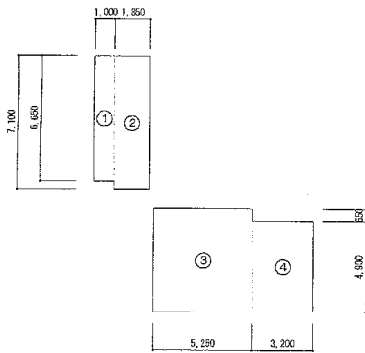
南側立面図



| APPROVED | CHECKED | DRAWN | DESIGNED | REVISED |
|----------|---------|-------|----------|---------|
| | kondo | | | 1 2 |
| | | | | 3 4 |

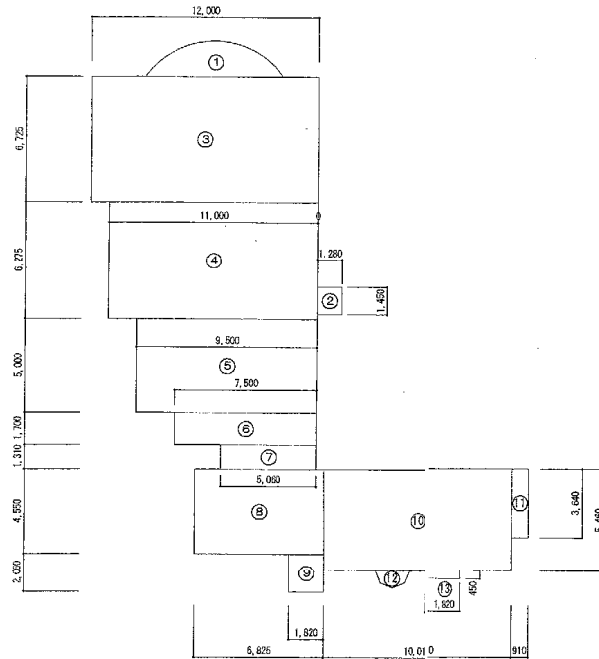






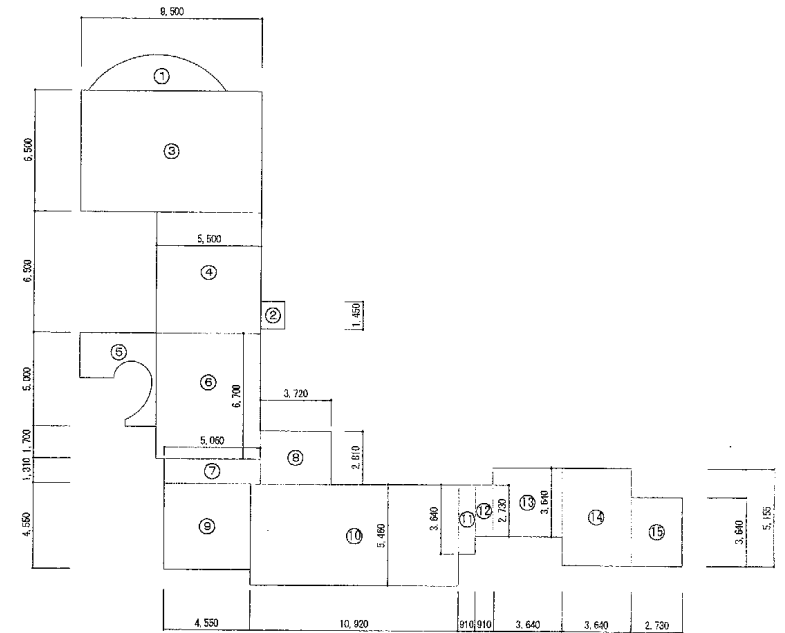
| | | | | |
|----|------|---|------|-------|
| 1 | 6.65 | x | 1.00 | 6.65 |
| 2 | 7.10 | x | 1.85 | 13.13 |
| 3 | 5.55 | x | 5.25 | 29.13 |
| 4 | 4.90 | x | 3.20 | 15.68 |
| 5 | | | | |
| 6 | | | | |
| 7 | | | | |
| 8 | | | | |
| 9 | | | | |
| 10 | | | | |
| | | | | 64.59 |

B 1 階床面積



| | | | | |
|----|------|---|-------|--------|
| 1 | | | | 9.66 |
| 2 | 1.45 | x | 1.28 | 1.85 |
| 3 | 6.72 | x | 12.00 | 80.64 |
| 4 | 6.72 | x | 11.00 | 73.92 |
| 5 | 5.00 | x | 9.50 | 47.50 |
| 6 | 1.70 | x | 7.50 | 12.75 |
| 7 | 1.31 | x | 5.06 | 6.62 |
| 8 | 4.55 | x | 6.82 | 31.03 |
| 9 | 2.06 | x | 1.82 | 3.74 |
| 10 | 5.46 | x | 10.81 | 59.02 |
| 11 | 3.64 | x | 0.91 | 3.31 |
| 12 | | | | 1.17 |
| 13 | 0.45 | x | 1.82 | 0.82 |
| | | | | 332.03 |

1 階床面積



| | | | | |
|----|------|---|-------|--------|
| 1 | | | | 9.66 |
| 2 | 1.45 | x | 1.28 | 1.85 |
| 3 | 6.50 | x | 9.50 | 61.75 |
| 4 | 6.50 | x | 5.50 | 35.75 |
| 5 | | | | 10.11 |
| 6 | 6.70 | x | 5.50 | 36.85 |
| 7 | 1.31 | x | 5.06 | 6.62 |
| 8 | 2.91 | x | 3.72 | 10.45 |
| 9 | 4.55 | x | 4.55 | 20.70 |
| 10 | 5.46 | x | 10.92 | 59.02 |
| 11 | 3.64 | x | 0.91 | 3.31 |
| 12 | 2.73 | x | 0.91 | 2.48 |
| 13 | 3.64 | x | 3.64 | 13.24 |
| 14 | 5.15 | x | 3.64 | 18.74 |
| 15 | 3.64 | x | 2.73 | 9.93 |
| | | | | 300.46 |

2 階床面積

| | |
|----------|----------------------|
| B 1 階床面積 | 64.59m ² |
| 1 階床面積 | 332.03m ² |
| 2 階床面積 | 300.46m ² |
| 延床面積 | 697.08m ² |